

港町・気仙沼に新しい

お楽しみスポットができました。

いろいろな種類のブルーベリー狩り

ができる夏期限定の観光農園、

「ブルーベリーハウス気仙沼」

へようこそ!



〒988-0064 宮城県気仙沼市九条 504  
 TEL.0226-22-2742 (代表)  
 FAX.0226-29-6336  
 農園専用番号 070-4159-3590  
 駐車場：約 10 台 (普通車)  
<https://www.facebook.com/cafe.kurassic/>



CAFE カフェ  
 蔵 ssic くらしっく

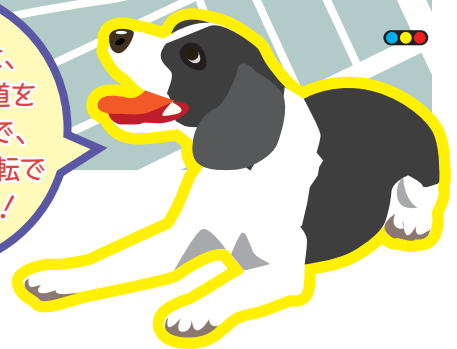
昔ながらの板倉を改装した  
 落ち着いた雰田気の「カフェ・蔵しっく」で、  
 ブルーベリーのスイーツをお楽しみください!



案内図



ご来園順路は、  
 住宅地の狭い道を  
 通行しますので、  
 ゆっくり安全運転で  
 お願いします!



ご利用案内

- ★開園期間：6月中旬～8月下旬 (※但し、果実が無くなり次第終了)
- ★開園時間：10時～16時
- ★定休日：毎週金曜日 但し8月12日は臨時営業
- ★料金：・中学生以上1,500円 ・小学生800円 ・幼児(4才～) 500円
- ★制限時間：制限時間2時間 食べ放題
- ★注意事項：○夏の園内はたいへん暑くなっておりますので、帽子、タオル等をご用意ください。熱中症対策のお願いです。○ブルーベリー生果をお求めの方は、クーラーボックスをお持ちいただくことと便利です。<※園内へのクーラーボックスの持ち込みは禁止させていただきます>○園内禁煙となっております。喫煙される場合は園外(駐車場等)でお願いします。○ドッグランのみのご利用は出来ません。